

Belka żelbetowa Poz.B1

światlica wiejska

skala 1:20

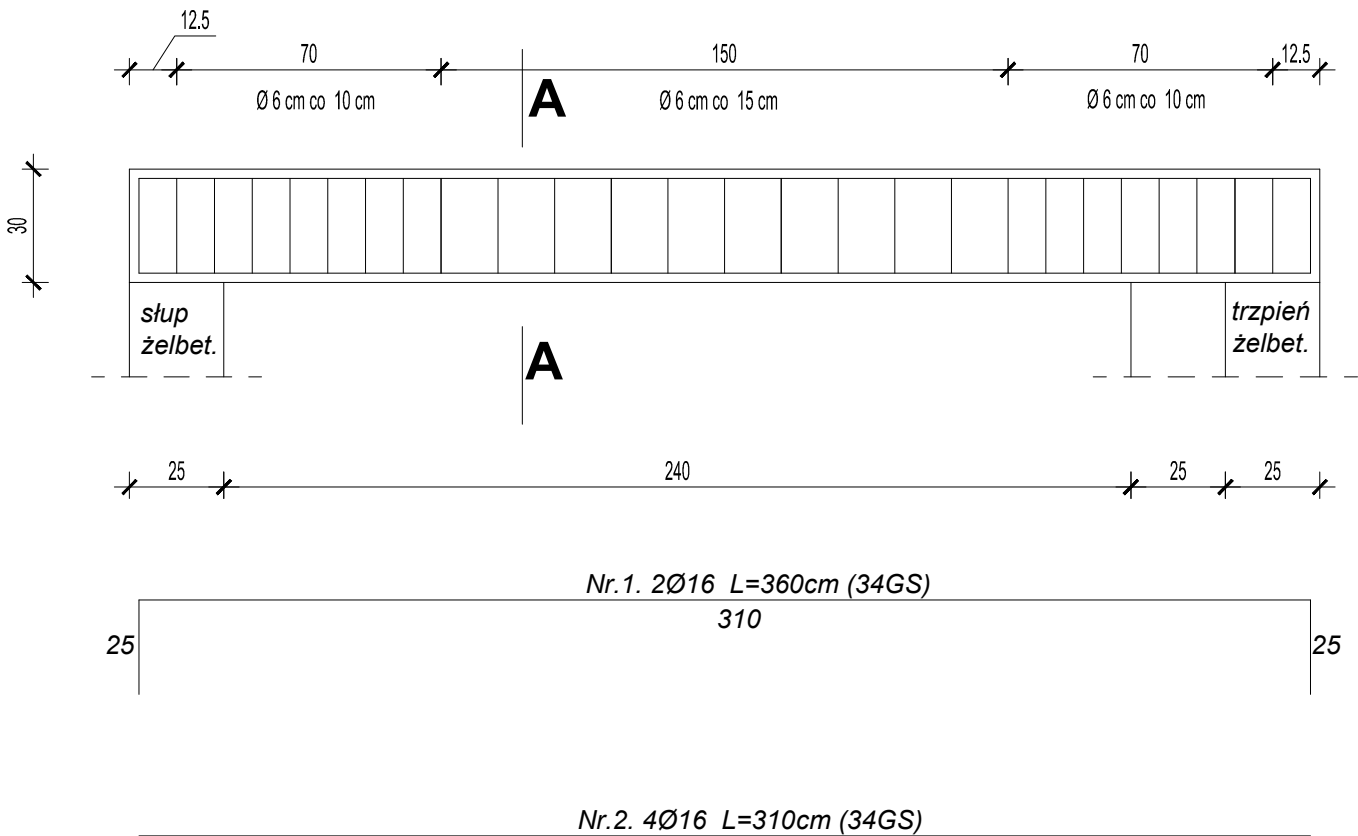
Beton klasy C25/30 (B30)

Stal A-IIIN (RB500)

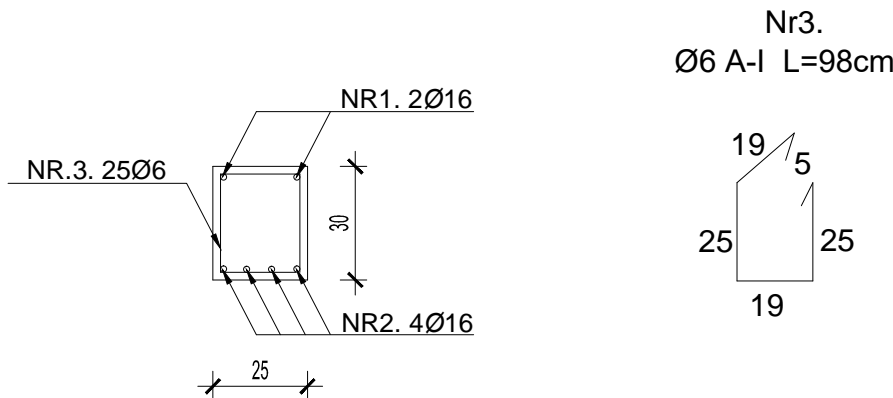
Stal A-I (St3S)

UWAGA:

Otuliny betonowe zbrojenia wykonać gr. min. 2,5 cm .



PRZEKRÓJ A-A



WYKAZ STALI ZBROJENIOWEJ

| NAZWA ELEMENTU | NR PRETA | Ø PRETA | DŁUGOSC PRETA | ILOSC | | DŁUGOSC RAZEM | |
|------------------------|----------|---------|---------------|----------------|------------------|---------------|--------|
| | | | | PRETOW W ELEM. | OGÓLNE ELEMENTÓW | Ø16 A-III | Ø6 A-I |
| | | mm | m | szt. | szt. | m | m |
| Belka żelbetowa Poz.B1 | | | | | | | |
| | 1 | 16 | 3,60 | 2 | 1 | 7,20 | |
| | 2 | 16 | 3,10 | 4 | 1 | 12,40 | |
| | 3 | 6 | 0,98 | 25 | 1 | | 24,50 |
| RAZEM [m] : | | | | | | 19,60 | 24,50 |
| MASA JEDN. [kg/m] : | | | | | | 1,58 | 0,222 |
| MASA [kg] : | | | | | | 30,96 | 5,43 |

| | | | | | |
|----------------------------|---|--|--------------------|---------------|------------|
| Nazwa obiektu budowlanego: | BUDOWA ŚWIETLICY WIEJSKIEJ W MIEJSCOWOŚCI WRĄBCZYNKOWSKIE HOLENDRY | | | | |
| Adres obiektu budowlanego: | 62-311 Wrąbczynkowskie Holendry, gm. Pyzdry, dz. nr geod. 261/9 | | | | |
| Tytuł (nazwa) rysunku: | Belka żelbetowa Poz.B1 | | | Skala rysunku | 1:20 |
| | | | | Numer rysunku | 26 |
| Funkcja: | Imię, nazwisko i specjalność | | Nr upr. bud. | Podpis i data | |
| Projektant: | mgr inż. Jolanta Miedzianowska-Biś specjalność konstrukcyjno-budowlana | | GT-85/76/PII | | 30.01.2026 |
| Sprawdzający: | mgr inż. Marian Walczak Specjalność: konstrukcyjno - budowlana | | UAN 8386-105/90 | | |